


FFHS
Fernfachhochschule Schweiz
Zürich | Basel | Bern | Brig
Mitglied der SUPSI

Online-Communities

On the edge of a New Frontier?



© Jean-Pierre Hallet
All Rights Reserved: Susan Fassberg

Webinar - 17 November 2010
<http://collab.switch.ch/communities>
IFeL Ausbildung & Wissenstransfer - www.ifel.ch

Bild: Osani Circle Game ; Quelle: <http://www.connectingdotz.com/osani-circle-game.html>

FFHS
Fernfachhochschule Schweiz
Zürich | Basel | Bern | Brig
Mitglied der SUPSI


Marco Bettoni - Profil

Leiter Stab Forschung, FFHS Brig (seit 2005)


- Services: internes Forschungs-Wissensmanagement
- Projekte: E-Collaboration, CoP, Ideenmanagement
- Mitglied der FFHS-Schulleitung

more ...

- Webseite FFHS: www.ffhs.ch/ffhs/afe - Forschung
- Webseite FFHS: www.ffhs.ch/ffhs/abteilungen/sf - Stabsstelle Forschung
- Website privat: www.weknow.ch - Wissenskooperation
- Blog "we know": <http://marco-bettoni.blogspot.com/> - Wissenstheorie
- Wikipedia: http://en.wikipedia.org/wiki/User:Marco_Bettoni
- LinkedIn: <http://www.linkedin.com/in/marcobettoni>
- Xing: https://www.xing.com/profile/Marco_Bettoni
- Facebook: <http://profile.to/marcobettoni/>
- Twitter: <https://twitter.com/MarcoBettoni>
- etc.



2




FFHS
Fernfachhochschule Schweiz
Zürich | Basel | Bern | Brig
Mitglied der SLP/SI

Inhalt

1. Begrüssung, Ziele
2. Begriff, Systemsicht
3. Zwei Blickwinkel: Ausbildung / Unternehmen
4. Zwei Botschaften
5. Ein Modell: e-collaboration culture
6. Drei Trends & drei Erfahrungen FFHS
7. Einige offene Fragen

3



FFHS
Fernfachhochschule Schweiz
Zürich | Basel | Bern | Brig
Mitglied der SLP/SI

Ziele des Webinars

Eigene Vorstellungen einer Online-Community

- Bereichern, erweitern

Neuere Entwicklungen in der Ausbildung

- kennenlernen (Tetraeder)

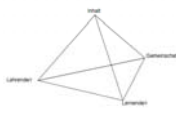


Neuere Entwicklungen in Unternehmen

- kennenlernen (Wissenskooperation)

Aufbau und Weiterentwicklung von Communities

- Ideen für den eigenen Unterricht / Unternehmen erwerben

Austausch über Community-Ideen und –Projekte

4



FFHS
Fernfachhochschule Schweiz
Zürich | Basel | Bern | Brig
Mitglied der SLP/SI

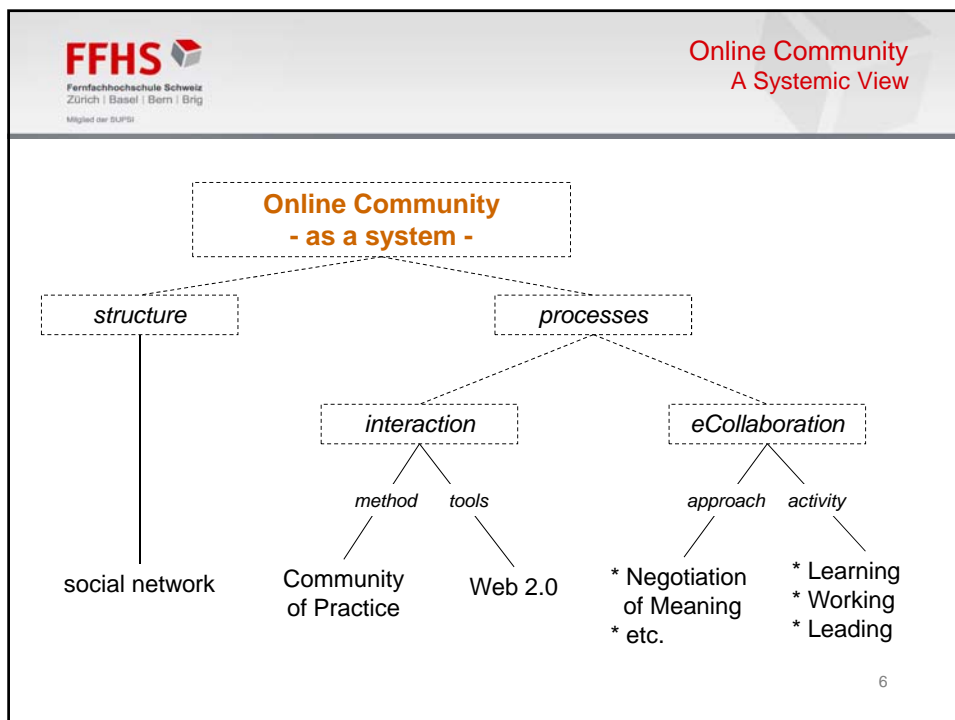
Online Community: Begriff


- Netzgemeinschaft, webbasierte Gemeinschaft
- Mitglieder begegnen sich via Internet
- Unterstützt durch Soziale Medien
 - Web 2.0: interaktive & kollaborative Medien
- Austausch
 - *Inhalte*: Informationen, Meinungen, Eindrücke, Erfahrungen
 - *Zweck*: Kontakte knüpfen / pflegen, sich informieren, Projekte realisieren, Fachgebiet voranbringen (Community of Practice), freiwillig helfen,
- Beispiele
 - Networking (xing, linkedin), Soziales (facebook, Ping), Thema, Fachgebiet (KnowledgeBoard, CPsquare), Dienst (flickr), Produkt (Linux), Projekt (Wikipedia), Berufsverband (PMI, FSP), ...






5





FFHS
Fernfachhochschule Schweiz
Zürich | Basel | Bern | Brig
Mitglied der SLP/SI

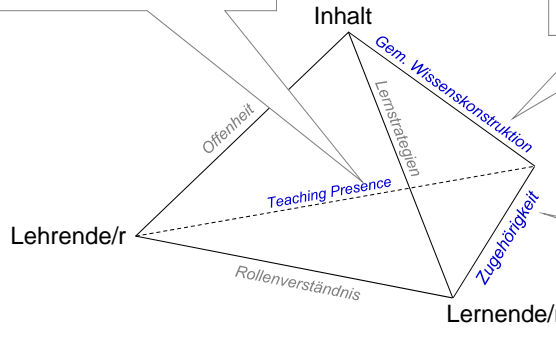


IFeL
Institut für Fernstudien-
und eLearningforschung

... in der Ausbildung
Tetraeder-Modell

Kontrolle des Lernprozesses
vom Lehrenden zum Lernenden

Inhalt



Vom informellen Austausch
zur kollegialen Kooperation


Lehrende/r

Lernende/r


Gemeinschaft

Vom Novizen zum Experten

Online:
<http://www.ifel.ch/forschung-entwicklung/didaktisches-modell>



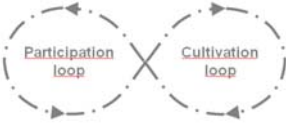
7

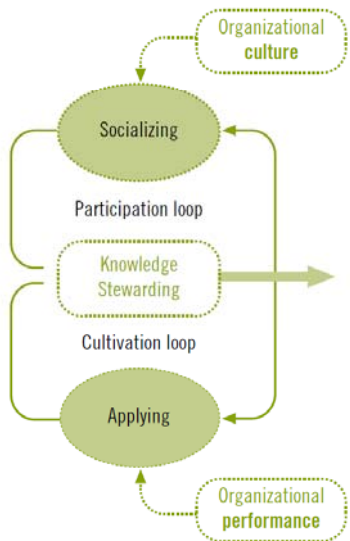


FFHS
Fernfachhochschule Schweiz
Zürich | Basel | Bern | Brig
Mitglied der SLP/SI

... in Unternehmen
Knowledge Cooperation Model

Bettoni M. & Borter, F. (2007). Wissenskooperation – Gemeinsam zum Erfolg. Wissensmanagement. Das Magazin für Führungskräfte. Heft 3/2007, 28-29.





Bettoni, M. & Eggs, C. (2010) User-Centred Knowledge Management: A Constructivist and Socialized View. Constructivist Foundations vol. 5, N°3

FFHS
Fernfachhochschule Schweiz
Zürich | Basel | Bern | Brig
Mitglied der SLPSP

Botschaft 1

Online Communities
brauchen (meistens)
E-Collaboration

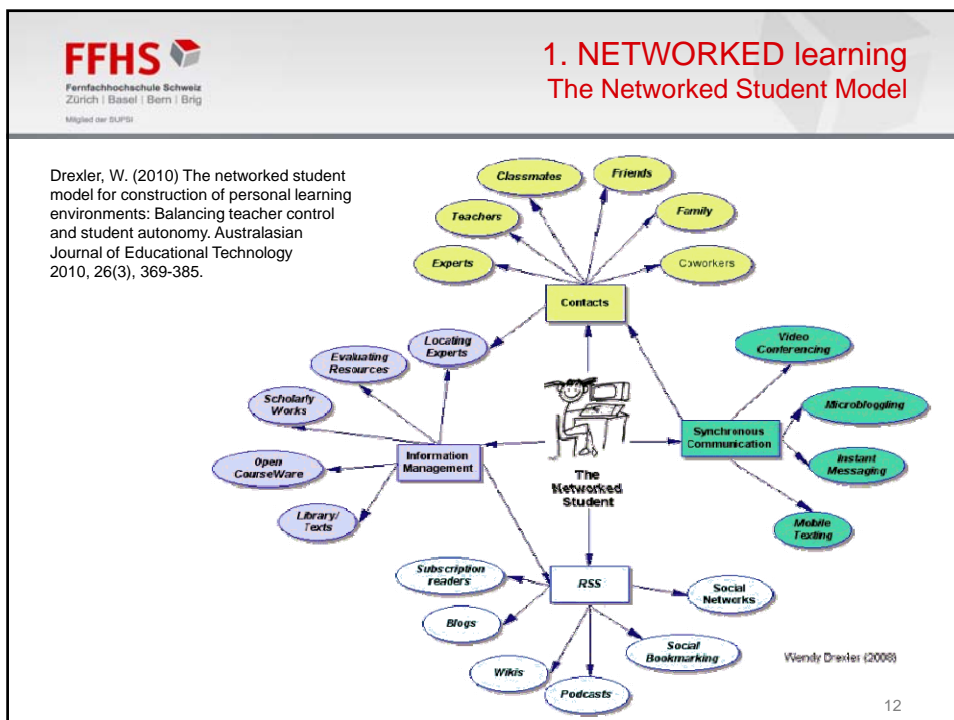
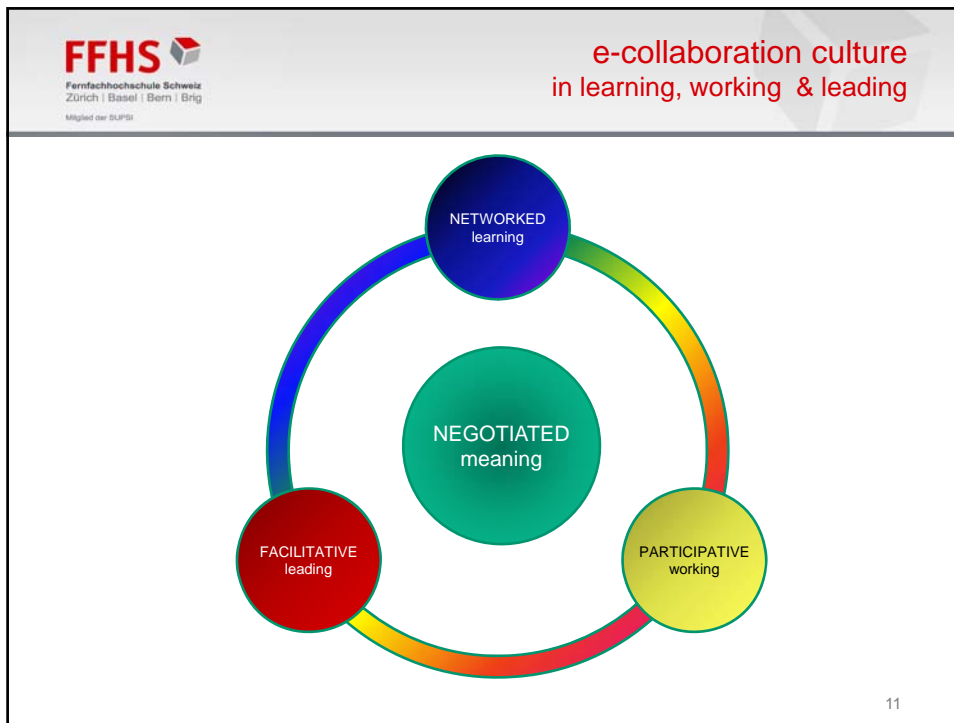
9

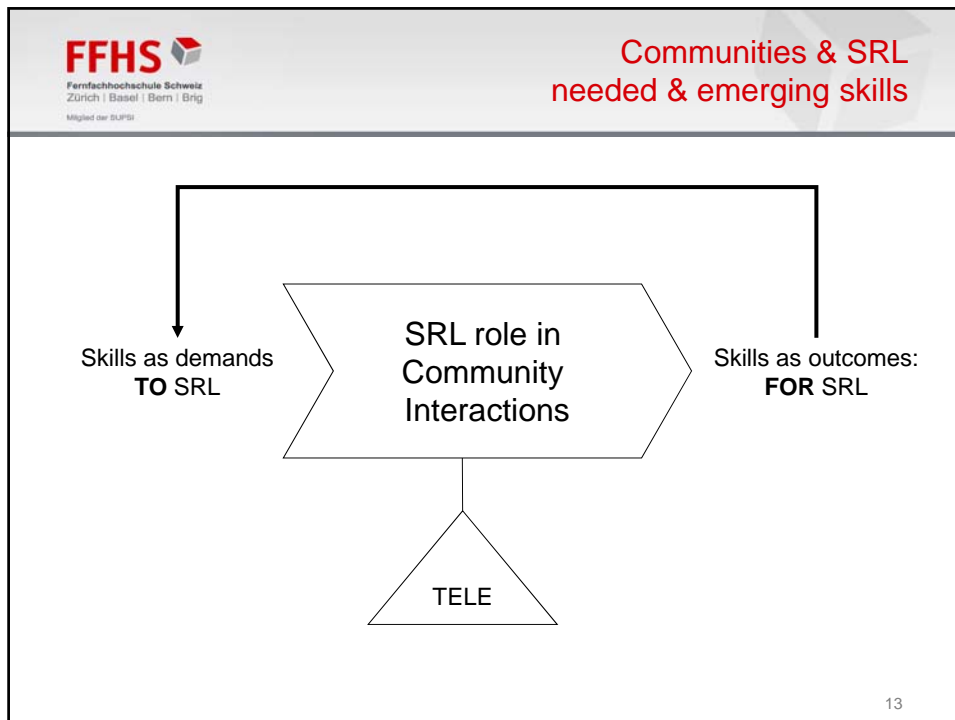
FFHS
Fernfachhochschule Schweiz
Zürich | Basel | Bern | Brig
Mitglied der SLPSP

Botschaft 2

E-Collaboration
...braucht (immer) eine
“e-collaboration culture”

10





FFHS
Fernfachhochschule Schweiz
Zürich | Basel | Bern | Brig
Mitglied der SLP/SI

**1. NETWORKED learning
Online-Kurs „E-Collaboration 2010“**

Sie sind angemeldet als **Marco Bettini** (Logout)

FFHS » e-Co-K-2010

Online-Aktivitäten
(in den letzten 5 Minuten)
Marco Bettini

Community
Teilnehmer/innen

KURSWOCHEN
01-02 Forum & Wiki
03 Forum & Wiki
04 Datenablage
05 Aufgabe kollaborativ
06 Gruppenarbeiten
07 Gruppenarbeiten
*** TEAMRÄUME
08 Dok. kollaborativ
09 Dok. (GoogleDocs)
10-11 Webinar (DimDim)
12-13 Webconf (Mikogo)
14-15 Webnotes (Etherpad)
16-17 Abschluss (2f)

Suche in Foren
Erweiterte Suche

Aktivitäten
Arbeitsmaterialien
Datenbanken
Foren
Glossare
Kurse

E-Collaboration 2010

- Nachrichtenforum
- Nachrichtenwiki
- Zeitplan und Inhalt
- Lernziele
- Allgemeines Forum
- Feedback zum Kurs
- FAQ Wiki
- Bücherecke
- Persönliches Arbeitsjournal

1 WOCHE 1 und 2 - Forum und Wiki kennenlernen (8.-16. Mai)

- Inhalt Woche 1 und 2

Willkommen im Kurs

- Aufgabenforum "Foren und Wiki"

Cafeteria

- Forum der Cafeteria
- Wiki der Cafeteria

Unterlagen

- Anleitung: Profil aktualisieren
- Anleitung: Foren benutzen
- Anleitung: Wiki einsehen (Teil 1)

2 WOCHE 3 - Mit Forum und Wiki kollaborativ arbeiten (17.-23. Mai)

- Inhalt Woche 3

The Boat Riddle


- Forum "The Boats Riddle"

Gedanken arbeiten überall!

Support
Support-Forum
MOODLE Tutorial Dozierende
PDF-Druckversion
MOODLE Tutorial Studierende
PDF-Druckversion

Neue Aktivitäten
Aktivität seit Sunday, 14. November 2010, 13:35
Alle Aktivitäten der letzten Zeit
Nichts Neues seit Ihrem letzten Login

Administration
Bearbeiten einschalten
Einstellungen
Rollen zuweisen
Bewertungen



FFHS
Fernfachhochschule Schweiz
Zürich | Basel | Bern | Brig
Mitglied der SLP/SI


2. PARTICIPATIVE working

Trend zu Communities

- *"Es kristallisiert sich heraus, dass wir an der Schwelle zu einer neuen Form des Wissensmanagements stehen. Und das begreifen auch immer mehr Betriebe.*
- *.... Mit Wissensdatenbanken war es nicht möglich, aktuelles Wissen schnell genug zu kodifizieren. Sie waren vielfach bereits tot bevor die Informationen darin ordentlich kodifiziert waren. Nun merken die Unternehmen, dass das Wissen dynamisch ist und sich in den Köpfen der Mitarbeiter sehr schnell weiterentwickelt.*
- *... Und da kommt Social Media ins Spiel. Unternehmen überlegen sich, wie sie intern Communities bilden können. Man spricht nicht umsonst von einem Trend zu Personal Learning Networks.,,*

Interview mit Dr. Richard Straub, 1.10.2010
<http://www.community-of-knowledge.de/beitrag/wir-stehen-an-der-schwelle-zu-einer-neuen-form-des-wissensmanagements/>

15




FFHS
Fernfachhochschule Schweiz
Zürich | Basel | Bern | Brig
Mitglied der SLP/SI

2. PARTICIPATIVE working

Nature of Work 2010-2020: Ten Key Changes

1. Distributed co-creation moves into the mainstream
 - Co-creation of products / services
 - B2C, C2C
 - Design, develop, market, support
2. Making the network the organization
 - Networks of employees across „siloed business units“
 - Social network as „pool of talents“ for projects
3. Collaboration at scale
 - Growth of knowledge work & knowledge workers
 - Need to understand knowledge work / collaboration
 - Technology by itself cannot foster collaboration



Source: Bughin, J. et al., *Clouds, big data, and smart assets: Ten tech-enabled business trends to watch*. McKinsey Quarterly, August 2010



FFHS
Fernfachhochschule Schweiz
Zürich | Basel | Bern | Brig
Mitglied der SLP/SI

2. PARTICIPATIVE working

Ideenmanagement an der FFHS



You are logged in as **Marco Bettoni** (Logout)

FFHS > IM
Switch role to...
Turn editing on

Online Users

(last 5 minutes)

 Marco Bettoni

 Willi Bernhard

People

 Participants

Search Forums

Advanced search ?

TOPICS

1. Eingabe
2. Bearbeitung
3. Tools
4. Konzept

Recent Activity

Activity since Wednesday, 9 June 2010, 10:19 AM

[Full report of recent activity...](#)

Nothing new since your last login

Topic outline

IDEEN - MANAGEMENT nach dem 7-Phasen Rankenmodell


I.


II.


III.


IV.


V.


VI.


VII.

 IDEEN DB - Alle eingereichte Ideen

- 1 **Eingabe neuer Ideen**
 -  Ideen-Eingabe Forum
 -  Ideen Teambuilding Forum
 -  Kurzanleitung Ideenmanagement
 -  Ideen-Eingabe - Forenanleitung
 -  Kurz-Übersicht Phasen I - VII
 -  Andrea hat eine Idee (Use Case A)
 -  Ken hat eine Idee (Use Case B)
- 2 **Bearbeitung von Ideen**
 -  Ideen-Bearbeitung Wiki
 -  Abläufe zur Prüfungseinsicht (Ideengeber: Ronny)
 -  Skitag (Ideengeberin: Elisabeth)
 -  Departements-Informationsaustausch (Ideengeberin: Fränzi)
 -  Neue Idee ID 11 - Vorlage

! expect the unexpected !

Support

Bezuche das

FAQ

oder
sende ein Email an
M. Bettoni oder W. Bernhard

NEWSROOM

 IM-Ideen 2010

Upcoming Events

 Einführungsveranstaltung Brig
Today, 01:30 PM
» 04:30 PM

 Einführungsveranstaltung
Regensdorf
Tomorrow, 01:30 PM
» 04:30 PM

[Go to calendar...](#)
[New Event...](#)



FFHS
Fernfachhochschule Schweiz
Zürich | Basel | Bern | Brig
Mitglied der SLP/SI

2. PARTICIPATIVE working

Grundsätze und Austauschkultur im IM-FFHS

- Offene Fehlerkultur
- Transparenz
- Unternehmenskultur ohne Misstrauen
- Effizienz (einfache Lösung)
- Innovationsfreundlichkeit
- Förderung der Zusammenarbeit
- E-Collaboration mit Plattformen für Lehre und Forschung




- Tipps und Tricks (*Mailflut, Ein- und Ausstieg*)
- Netiquettes

18

M. Bettoni / 17.11.2010

9



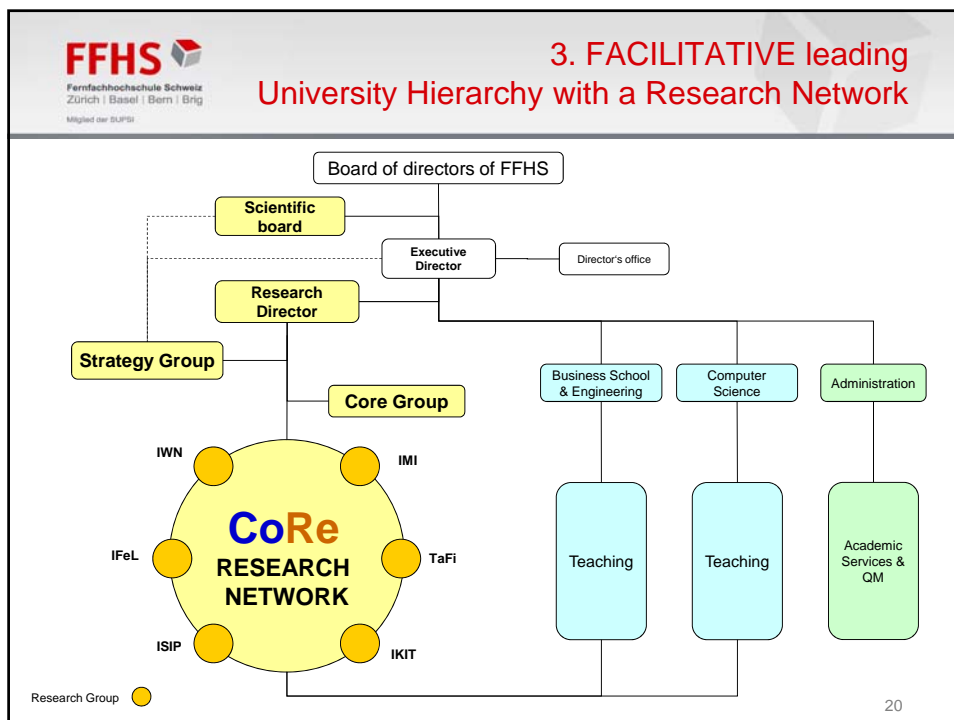
FFHS
Fernfachhochschule Schweiz
Zürich | Basel | Bern | Brig
Mitglied der SLP/SI


3. FACILITATIVE leading

Nature of Work 2010-2020 - Ten Key Changes

1. De-routinization of Work
2. Work Swarms
3. Weak Links
4. Working With the Collective
5. Work Sketch-Ups
6. Spontaneous Work
7. Simulation and Experimentation
8. Pattern Sensitivity
9. Hyperconnected
10. My Place

Source: Austin, T. 2010, Watchlist: Continuing Changes in the Nature of Work, 2010-2020.
Gartner Research, ID:G00174602







FFHS
Fernfachhochschule Schweiz
Zürich | Basel | Bern | Brig
Mitglied der SLP/SI

3. FACILITATIVE leading


“CoRe Square” platform - Community Circle




individual




community




connections




leadership




domain



FAQ



practice



development




2 Community Circle

Ankündigungen, Reflexion, Begegnungen

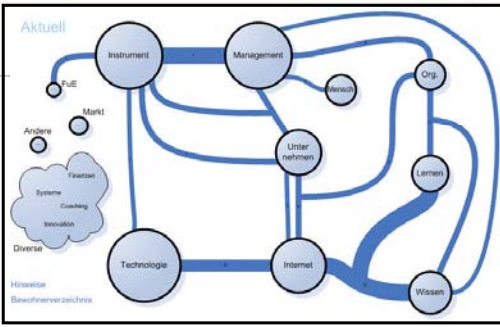
... about Community Circle


Aktuelles - an Alle
Aktuelles

Yellow Tool - Unsere Kompetenzen

-  Yellow Talk
-  Yellow Map
-  Yellow Pages

Erfahrungen mit CoRe
Erfahrungen mit CoRe






FFHS
Fernfachhochschule Schweiz
Zürich | Basel | Bern | Brig
Mitglied der SLP/SI

Online Communities

Some Open Questions

- Ability for community decision-making
 - how to improve?
- Forming–Storming–Norming–Performing (1965):
 - Need to go beyond
 - How?
- Methodology for facilitating consensus
 - What do we have?
 - How to improve?
- Methodology for „facilitative leadership“
 - We do not have one
 - How to develop one?



Ability of a leader to follow others and meet their needs

Adapted from: <http://www.harassingcollectivewisdom.com/index.html> and <http://www.mzinga.com/en/Community/Blogs/Barry-Libert/Social-Media-Changes-Corporate-Culture/>




FFHS
Fernfachhochschule Schweiz
Zürich | Basel | Bern | Brig
Mitglied der SLP/SI

Literatur FFHS


- Bettoni, M. & Eggs, C. (2010). "User-centred Knowledge Management: A Constructivist and Socialized View". *Constructivist Foundations*, Vol. 5, number 3, 130-143.
- Bettoni, M., Bernhard, W., Eggs, C. & Schiller G. (2010) Idea Management by Role Based Networked Learning. In: E. Tomé, Proc. 11th European Conference on Knowledge Management, Universidade Lusíada de Vila Nova de Famalicão, Portugal, 2-3 September 2010, Vol. 2, pp 107-116. Reading: Academic Publishing Ltd.
- Bettoni, M., Schiller, G. & Bernhard, W. (2008) Weak Ties Cooperation in the CoRe Knowledge Network. In: D. Harorimana & D. Watkins (eds.) Proc. of the 9th European Conference on Knowledge Management, Southampton Solent University, Southampton, UK, 4-5 September 2008. Reading: Academic Publishing Ltd, 59-66.
- Bettoni, M. & Bernhard, W. (2007). CoRe – Linking Teaching and Research by a Community-Oriented Strategy. In G. Richards (Ed.), *Proceedings of World Conference on E-Learning in Corporate, Government, Healthcare, and Higher Education 2007*, Chesapeake, VA: AACE, 2354-2362.
- Bettoni, M., Bernhard, W., Borter, F., Dönnges, G. (2007) The Yellow Tool – Making Yellow Pages More Social and Visible. In: Martin, B., Remenyi, D. (eds.) Proc. of the 8th European Conference on Knowledge Management, ECKM 2007, Consorci Escola Industrial de Barcelona (CEIB), Barcelona, Spain, Sept. 6-7, 2007, 118-124.
- Bettoni M. & Borter F. (2007) Wissenskooperation – Gemeinsam zum Erfolg. *Wissensmanagement. Das Magazin für Führungskräfte*. Heft 3/2007, 28-29.

23



FFHS
Fernfachhochschule Schweiz
Zürich | Basel | Bern | Brig
Mitglied der SLP/SI





Thank you for your attention!

Source of picture: <http://www.allmystery.de/themen/rs20559-357#beitrag246899054>

24